



VALVOLA DI MASSIMA PRESSIONE A CARTUCCIA
CARTRIDGE RELIEF VALVE

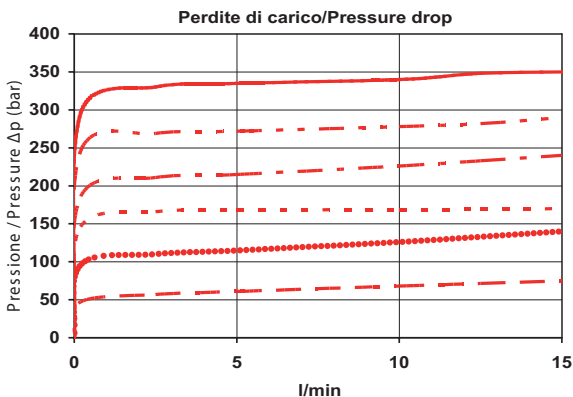
Sono utilizzate per limitare la pressione entro il valore desiderato e permettere lo scarico per quella in eccesso. Idonee per il montaggio in apposite cavità o l'utilizzo in blocchi integrati. La valvola è di tipo ad azione diretta

COD. **VMX**

The relief valve provides overload protection in a fast and accurate way. It is used into integrated circuit or manifold block. This is a direct-acting type valve.

1

• Dimensione Dimension	M16	M18	3/4		
• Pressione max. (bar) Max. Op. pressure	310	350	350		
• Portata Nominale (l/min) Nominal Range	12	15	15		
• -					
• -					
• Cavità / Cavity	C 1615-2 / C1815-2 / C3416 - 2				
• A richiesta Optional	Particolari interni trattati termicamente Nessun trafilamento - Assenza di vibrazioni Hard treatment components - Any leakage				



1.c

Dimensione Dimension	B	C	E	F
M16	20,7	51,7	Ø 14	M16 x 1,5
M18	24,5	63	Ø 15	M18 x 1,5
3/4	26,5	65	Ø 12.7	3/4-16UNF

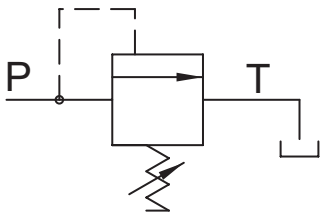
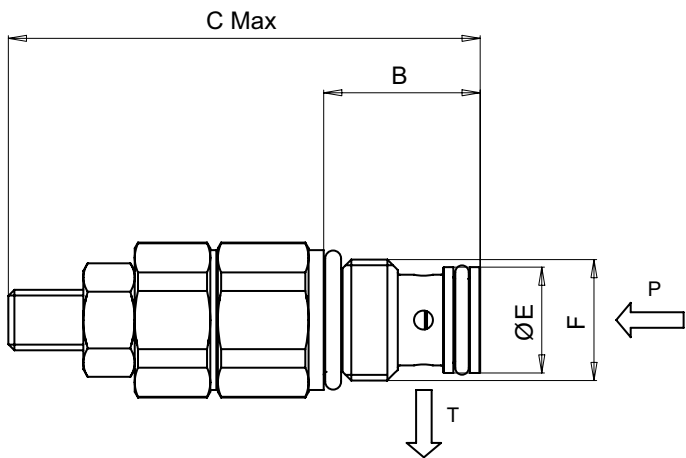
Codice d'ordinazione - Ordering code

ESEMPIO D'ORDINAZIONE
Tipo VMX 3/4 - Molla da 20-130 bar
- Grano di regolazione

VMX 3/4 B 1

ORDERING CODE EXAMPLE
VMX 3/4 Type - 20-130 bar Setting range
- Socket screw adjustment option

VMX 3/4 B 1



Molla (bar) / Spring (bar)				
A	B	C	D	
5-60	20-130	40-240	-	M16
5-60	20-130	40-240	50-350	M18
				3/4

Tipo Regolazione / Adjustment Option	
M16 - M18 - 3/4	
Grano / Socket screw	1
Volantino / Handknob	2
Cappello / Protection Cup	3