



VALVOLA DI MAX PRESSIONE DIFFERENZIALE
DIFFERENTIAL AREA RELIEF VALVE

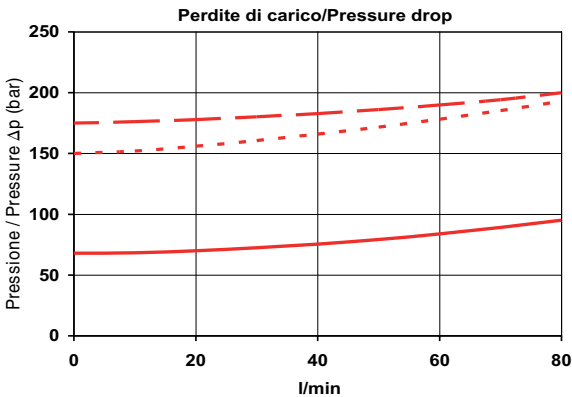
Sono utilizzate per limitare la pressione entro il valore desiderato e permettere lo scarico per quella in eccesso. Idonee per il montaggio in apposite cavità o l'utilizzo in blocchi integrati. La valvola è di tipo ad azione diretta

COD. VMDF

The relief valve provides overload protection in a fast and accurate way. It is used into integrated circuit or manifold block. This is a direct-acting type valve.

1

• Dimensione Dimension	M22	7/8			
• Pressione max. (bar) Max. Op. pressure	350	350			
• Portata Nominale (l/min) Nominal Range	80	80			
• -					
• -					
• Cavità / Cavity	C 2215 - 2 / C 7814 - 2				
• A richiesta Optional	Particolari interni trattati termicamente Nessun trafilamento - Assenza di vibrazioni Hard treatment components - Any leakage				



1.c

Dimensione Dimension	A	B	C
M22	M22 X 1,5	30,9	62,8
7/8	7/8 - 14 UNF	30,9	62,8

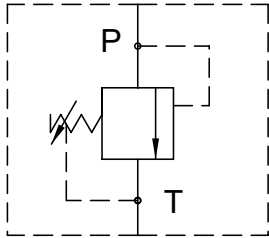
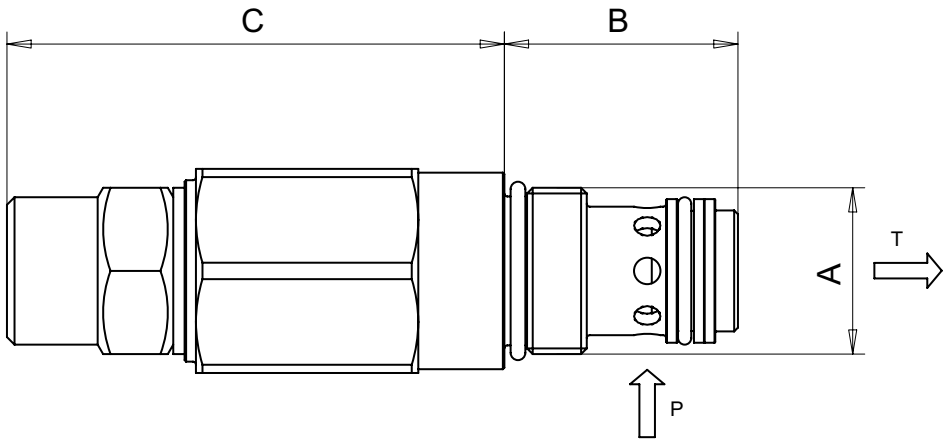
Codice d'ordinazione - Ordering code

ESEMPIO D'ORDINAZIONE
Tipo VMDF M22 - Molla da 70-250 bar
- Cappellotto

VMDF M22 B 3

ORDERING CODE EXAMPLE
VMDF M22 Type - 70-250 bar Setting range
- Protection cup

VMDF M22 B 3



VMDF			
Molla (bar) / Spring (bar)			
A	B	C	M22 - 7/8
25-170	70-250	105-350	

Tipo Regolazione / Adjuste
M22 - 7/8
Grano / Socket screw

Tipo Regolazione / Adjustment Option	
M22 - 7/8	
Grano / Socket screw	1
Volantino / Handknob	2
Cappellotto / Protection Cup	3